

Fitnessinsel kiro

Gemeinde Kirchroth
Regensburger Str. 22
94356 Kirchroth





STANDORT

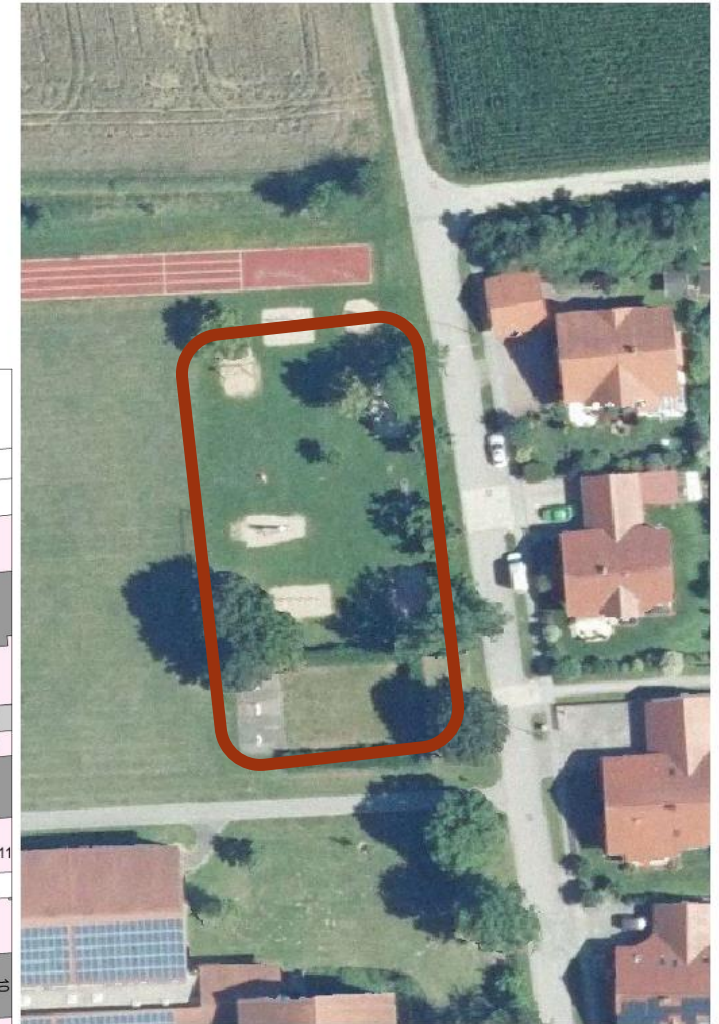
zentrale Lage innerhalb der
Einheitsgemeinde

bei der Schule Kirchroth
(neben Rathaus und
Kinderkrippe)



17 GERÄTE, MIT FOLGENDEN THEMENBEREICHEN

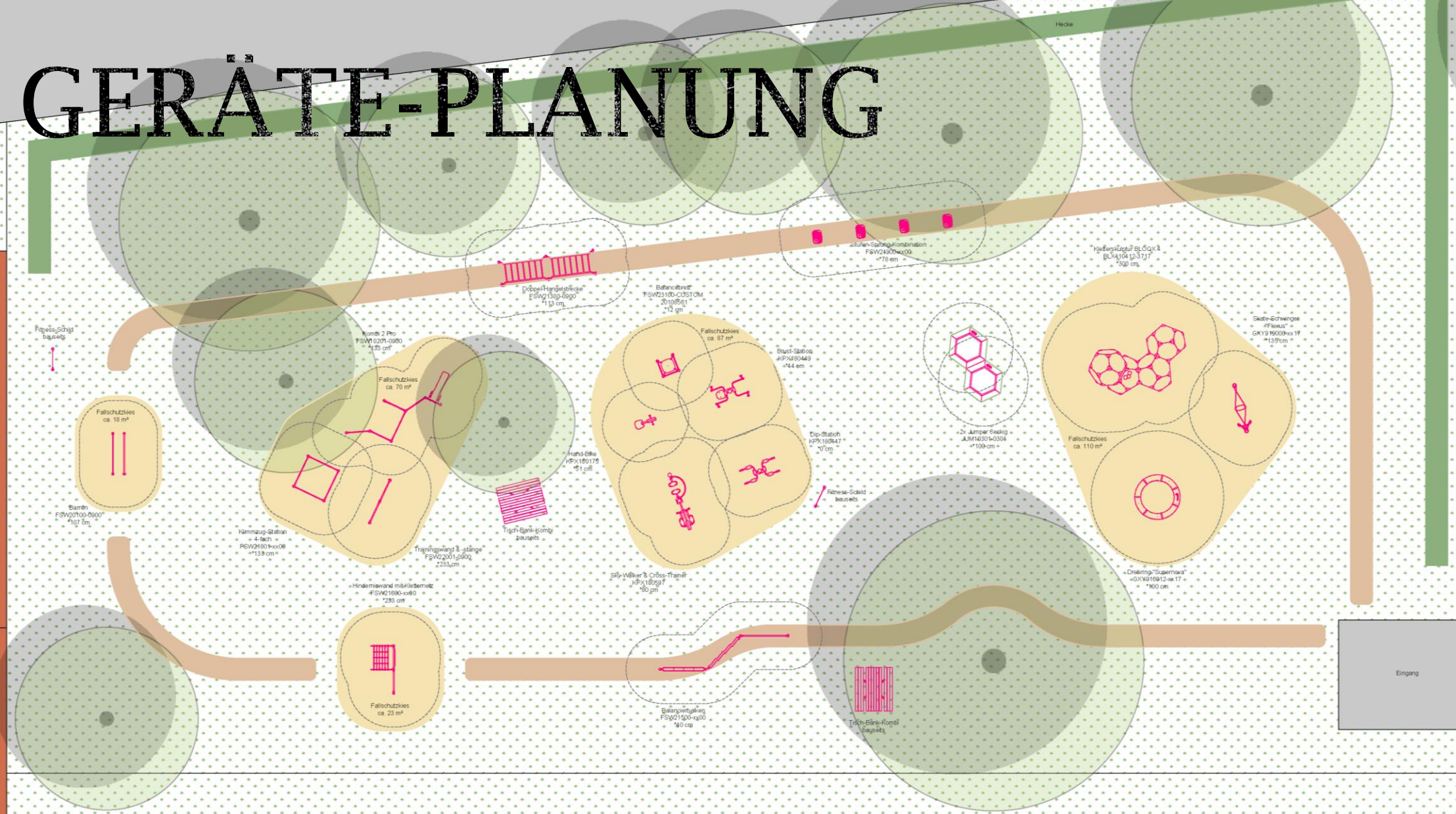
- Kletter-, Koordinations- und Dynamik-Insel mit 4 Geräten
- Bewegungsgeräte-Insel mit 5 Geräten
- Kraftinsel mit 3 Geräten
- Hindernisparcour mit 5 Geräten



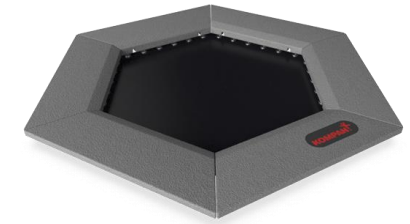
FLÄCHEN-PLANUNG



GERÄTE-PLANUNG



KLETTER-KOORDINATIONS- UND DYNAMIK-INSEL



KLETTERWÜRBEL PERNOVA SKATE SCHWINGJUMPER



BEWEGUNGSGERÄTE-INSEL



BALANCEBRITAND BIKERBRUST STATION DON STATION SKY WALKER
ON CROSS TRAIN



KRAFTINSEL



KOMBI 2 PRO



KLIMMZUG-STATION
TRAININGSWANNE
& STANGE



HINDERNISPARCOURS DYNAMIK-INSEL



STEP-SPRUNG-
KOMBINATION
DOPPEL-
HANGELSTRECKE



BARREN



BALANCIERBALKEN

HINDERNISWAND
MIT KLETTERNETZ



PROJEKTZIEL

- Naturorientiertes Freizeitangebot mit Fitness- und Begegnungszentrum
- Zentraler generationsübergreifender Treffpunkt und Begegnungsort mit Ruhezone für Jung und Alt
- Große Vielfalt an Outdoor-Fitness- und Bewegungsgeräten, um alle Generationen der Bevölkerung zu mehr Bewegung zu motivieren
- Kein vergleichbares Konzept ist in der näheren Region vorhanden



KOSTENERMITTLUNG

Kostenart	brutto	netto	Kostenangebote
17 Outdoorgeräte m. Montage	78.922,45 €	66.321,39 €	Fa. Kompan
Bodenarbeiten	16.364,36 €	13.751,56 €	Fa. Strabag
Beleuchtung (3 LED-Lichtmasten m. Montage)	5.998,98 €	5.041,16 €	Fa. Babel
200 t Riesel 4/8 gewaschen	3.808,00 €	3.200,00 €	Fa. Wolf
2 Sitzgarnituren (2 Bänke mit Lehne, 2 Bänke ohne Lehne, 2 Tische)	2.473,06 €	2.078,20 €	Fa. Hahn
Ligusterhecke m. Pflanzung	1.998,89 €	1.805,68 €	Fa. Leibl
2 Abfallbehälter	884,41 €	743,20 €	Fa. Ziegler
2 Fahrradständer á 5 Stellplätze	341,29 €	286,80 €	Fa. Ziegler
Pfeilwegweiser (doppelseitig) m. Rohrrahmen u. Halterung	321,56 €	270,22 €	Fa. Bremiker
2 Rohrposten und Halterungen (für Fitness-Schilder)	106,91 €	89,84 €	Fa. Bremiker
2 Fitness-Schautafeln 600x800mm	91,63 €	77,00 €	Fa. Kroul
LEADER-Tafel 300x400mm	26,78 €	22,50 €	Fa. Kroul
		93.687,55	
insgesamt	111.338,32 €	€	

Aufstellung Sitzgarnituren, Abfallbehälter, Fahrradständer, Pfeilwegweiser und Schautafeln in Eigenleistung durch Bauhof



2 Sitzgarnituren



3 LED-Lichtmasten



2 Fahrradständer



2 Abfallbehälter



Pfeilwegweiser



FINANZIERUNG

- Die Haushaltsmittel sind 2021 zur Umsetzung eingestellt
- Mit einem zu fassenden Gemeinderatsbeschuß mit einem Kostenrahmen von 120.000 €. Vorlage 29.07.2021
- Ski- und Freizeitclub Kirchroth e.V. bezuschusst das Projekt mit max. 10.000 €

