

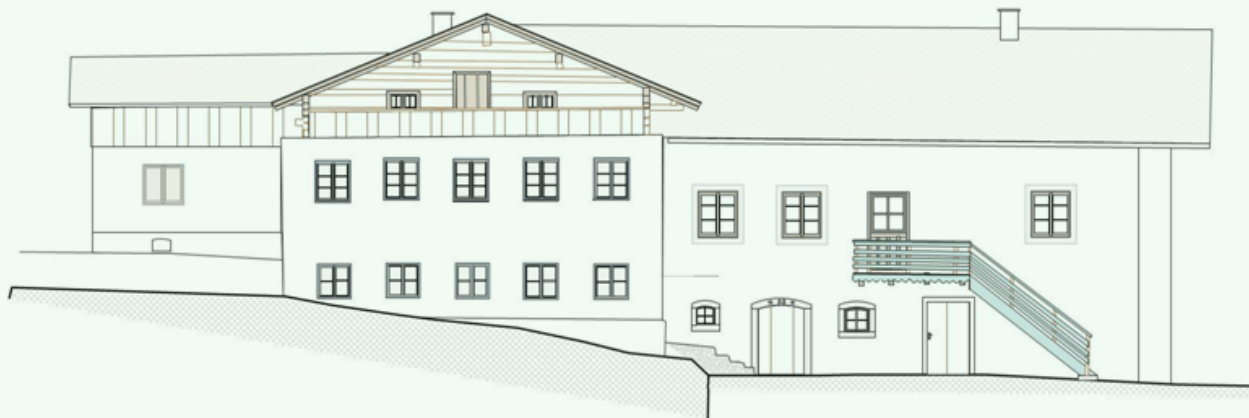
Dorfmühle und Stadel

In unserem schönen Bayerwalddorf Elisabethzell existiert in der Dorfmitte eine alte, aufgelassene Getreidemühle – die Dorfmühle. Das Anwesen ist schon sehr alt (teilweise 18. Jhd.) und steht unter Denkmalschutz. Die Mühle war noch bis Anfang der 60er Jahre in Betrieb und wurde dann still gelegt.

Wir, der „Arbeitskreis Lebenswertes Elisabethzell e.V.“, sind ein eingetragener, gemeinnütziger Verein und wollen, dass die Mühle saniert wird und so für uns Elisabethszeller Bürger und unsere zahlreichen Dorfvereine genutzt werden kann. Ebenso sollen unsere Urlauber die Mühle besichtigen können.

Die Liegenschaft besteht aus einem Mühlengebäude, einem winklig angebautem Wohngebäude, einem Nebengebäude mit Backofen und Schweinestall, sowie einem **Heustadel**.

Diesen **Heustadel** will nun der Arbeitskreis Lebenswertes Elisabethzell e.V. sanieren und für die Eschpennzeller nutzbar machen.



Mühle

Nebengebäude

Stadel

Stall mit
Backofen



Luftaufnahme Nov 2019 ¹



Mühlengebäude Ansicht von Nordosten



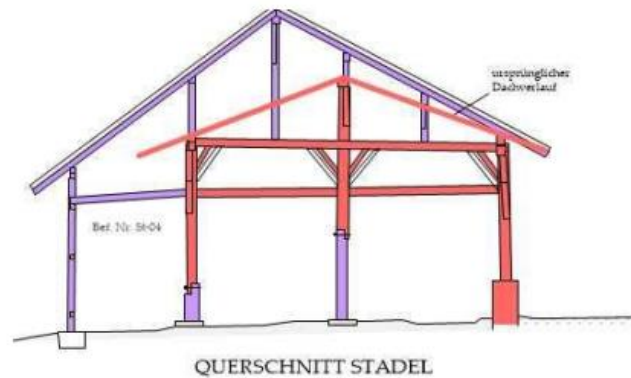
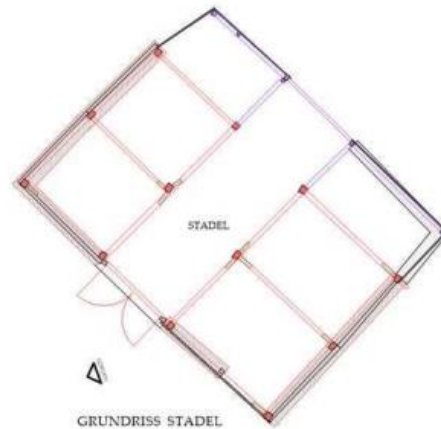
Stadel im Südosten:

Der südöstlich liegende Holzstadel konnte eindeutig auf das Jahr 1790 datiert werden.

Der Stadel war ursprünglich kleiner und wurde vermutlich in der 2.H des 20.Jhs nach Süden erweitert und erhöht (siehe Befunde ...)

Möglicherweise wurde der Stadel mit dem Neubau des OG Nebengebäude (1957) nach Süden erweitert und erhöht, da zweitverwendete Balken aus Blockbauresten in den Sockelbereichen des Stadels eingebaut wurden. (Datierung Blockbau nicht möglich wegen schlechter Substanz)

Es handelt sich um eine Ständerkonstruktion mit 3 Gebinden, Pfetten und doppelten Kopfbändern, die Holzverbindungen sind überblattet. Die Stützen sind im unteren Bereich abgeschnitten, der Bruchsteinsockel ist vermutlich noch bauzeitlich. An der Nordseite ist noch das bauzeitliche, verzierte Tor vorhanden.

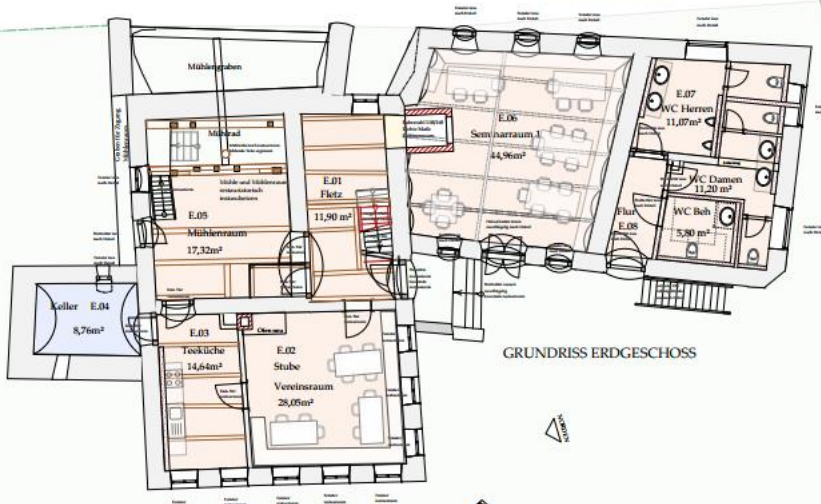


Bestandfotos

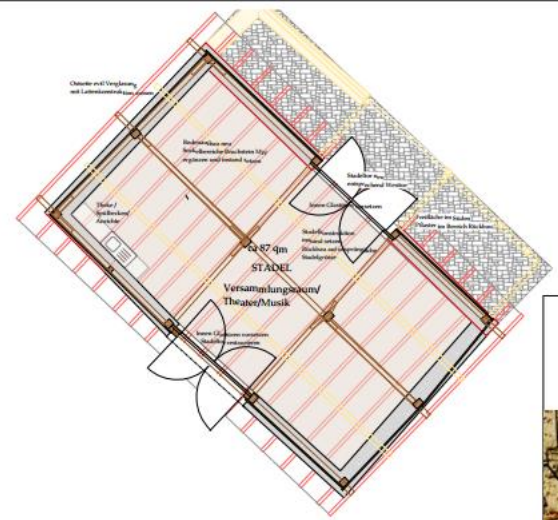




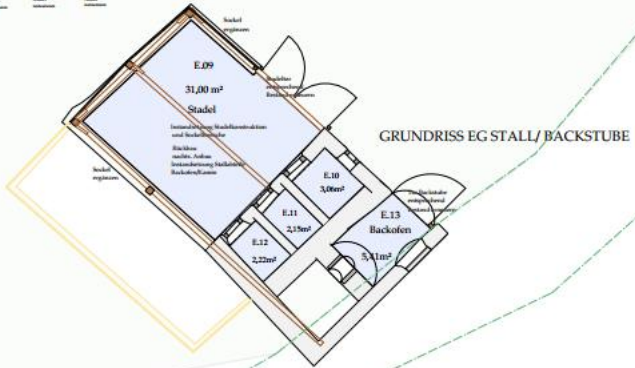




GRUNDRISS ERDGESCHOSS



GRUNDRISS STADEL

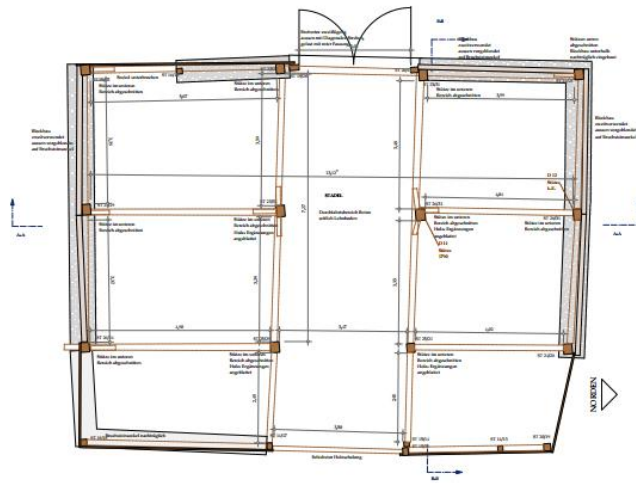


GRUNDRISS EG STALL/BACKSTUBE

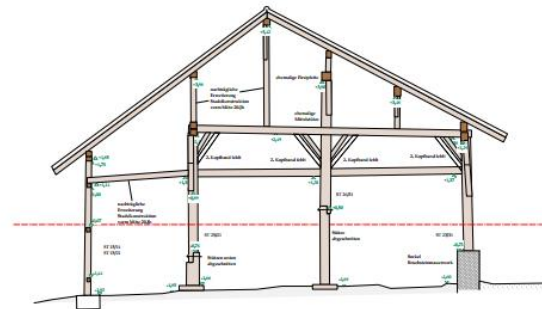


- Grundstücksgrenze
- Nutzfläche Mühle/ Nebengebäude
- Nebenraum
- Hausmeister
- Wand Bestand
- Blockbau Bestand
- Abbruch
- ▨ Ziegelmauerwerk neu
- Leichtbauwand neu

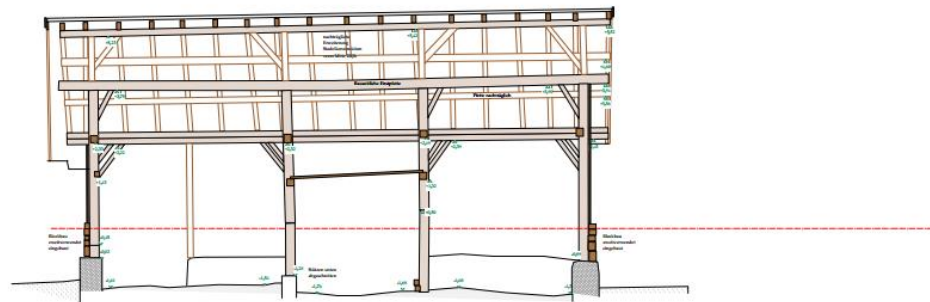
EHM. MÜHLENANWESEN HADRIWASTRASSE 2, ELISABETHSZELLE	
VORPLANUNG	
HOPANLAGE GESAMT	1:1000
Standort: HADRIWASTRASSE 2, ELISABETHSZELLE	12.11.2019
Architekt: HADRIWASTRASSE 2, ELISABETHSZELLE	12.11.2019
Architekt: HADRIWASTRASSE 2, ELISABETHSZELLE	12.11.2019



GRUNDRISSE ERDGESCHOS



QUERSCHNITT BB



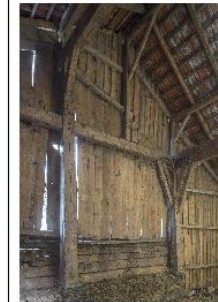
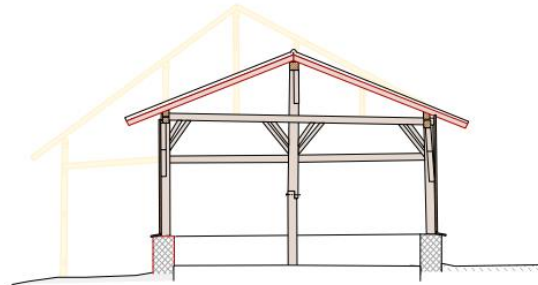
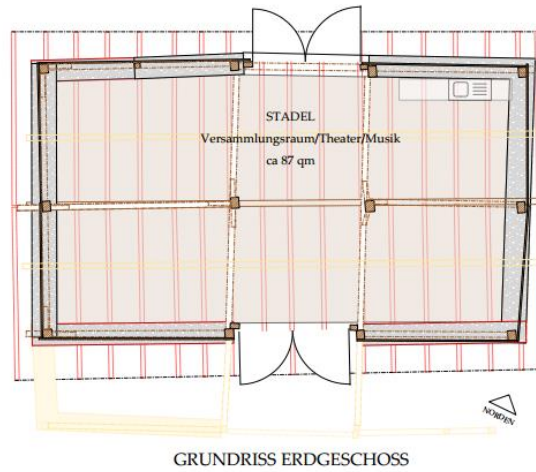
LÄNGSSCHNITT AA

	Wand Bestand - Material nicht behaltet
	Wand Bestand - Staggermauerwerk
	Wand Bestand - Struchelmauerwerk
	Holzschicht

**STADEL - AZOPLATZ
ELISABETZSELLE
BESTANDSERFASSUNG**

GRUNDRISSSE, SCHNITTE	Maßstab
	1:50
Bau für Denkmalpflege und Architektur	Schicht
Maßstab	1:50
Maßstab	1:50
Maßstab	1:50

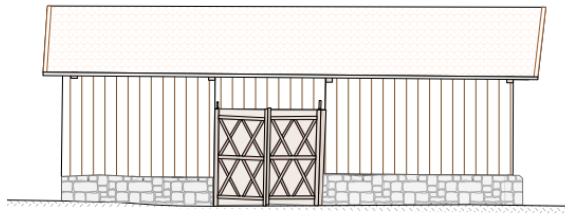
Planung



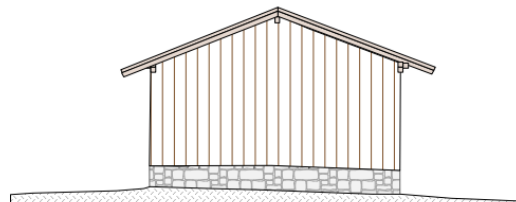
STADEL - AZOPLATZ
ELISABETHSZELL
VORPLANUNG

GRUNDRISS SCHNITT	Maßstab 1:500
<small> Büro für Denkmalpflege und Architekturen Herberichsplatz 41069 Essen Telefon: 0201 4545 1000 </small>	<small> 11.04.2010 Projekt Elisabethszelle </small>

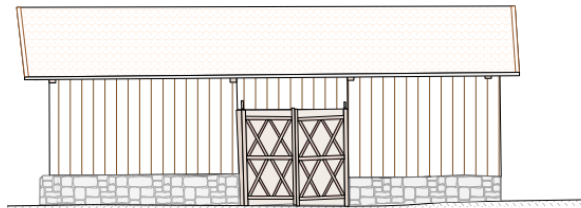
Planung



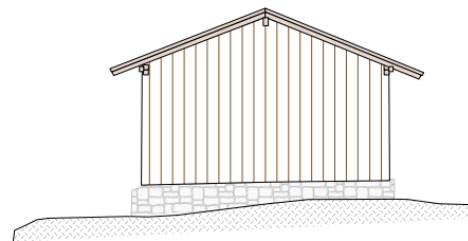
ANSICHT VON NORDEN



ANSICHT VON WESTEN



ANSICHT VON SÜDEN



ANSICHT VON OSTEN



STADEL - AZOPLATZ
ELISABETHSZELL
VORPLANUNG

ANSICHTEN	Architekt Lina
Blatt Nr. 01/Architektur und Konstruktion	15.05.2019
Blatt Nr. 02/Architektur	02.06.2019
Blatt Nr. 03/Architektur	02.06.2019

Kurzdarstellung des Projekts (*stichpunktartig: Ausgangslage, Projektbestandteile, Projektbeteiligte, ggf. geplante Eigenleistung, etc.*):

Der bestehende, in Ortsmitte stehende und denkmalgeschützte Stadel des ehemaligen Mühlenanwesens "Karl" soll auf seine historische Größe zurückgebaut und für Vereinszwecke umgenutzt werden. Der Stadel wird in Abstimmung mit den Denkmalbehörden vom Arbeitskreis Lebenswertes Elisabethzell e.V. für die neue Nutzung hergerichtet und dann als Ausstellungs- und Präsentationsraum sowie als kleiner Veranstaltungsrahmen für Konzerte, Darbietungen u.ä. ausgestattet und betrieben. Ebenfalls könnten in Ergänzung zum bereits umgesetzten LEADER-Projekt "Dorfarchiv mit Ausstellung" größere, historische Exponate untergebracht und besichtigt werden.

Projektziele (*z.B. Beitrag zu Wertschöpfung, Lebensqualität, regionaler Identität etc.*):

Da der Stadel in der gewachsenen Ortsmitte steht, soll er die Funktion eines Treff- und Kristallisationspunktes erhalten sowie die dörfliche Identität und Historie zur Geltung bringen.

Genau an diesem Platz hat sich früher die Dorfjugend versammelt und hat sich ein großer Teil des öffentlichen Lebens abgespielt. Dorfbäckerei, Gemeindestube, Handwerksbetriebe, Wirtshaus und eben auch dieser Stadel waren im direkten Umfeld und sind es zum Teil noch heute.

Als Veranstaltungs- und Präsentationsraum für Kunst, Handwerk, hiesige Wirtschaft und Vereine soll er zur kulturellen, aber auch wirtschaftlichen Wertschöpfung beitragen. Die örtliche Gastronomie soll eine zusätzliche Möglichkeit erhalten, ihr Angebot auszuweiten. Z.B. könnte der Stadel als "Location" für besondere Anlässe gebucht werden.

Kosten

- Brutto 106.153,95 €
- MWSt 16.948,95 €
- Netto 89.205,00 €

- Der Arbeitskreis Lebenswertes Elisabethszell e.V. bittet um Ihre wohlwollende Beurteilung dieses Projektes. Ohne öffentliche Fördergeber ist unser Verein nicht in der Lage das Projekt zu realisieren.
- Ludwig Macht, Vorsitzender