

2002 - 2006

Zukunft gestalten – die Heimat erhalten



2002 - 2006

Die Lokale Aktionsgruppe



- Gründung Mai 2001
- Beschluss einer Geschäftsordnung
- BGB-Gesellschaft
- durchschnittlich ca. 45 ordentliche Mitglieder aus Politik, Wirtschafts- und Sozialpartnern
- offen für alle Interessierten

2002 - 2006

Die Lokale Aktionsgruppe

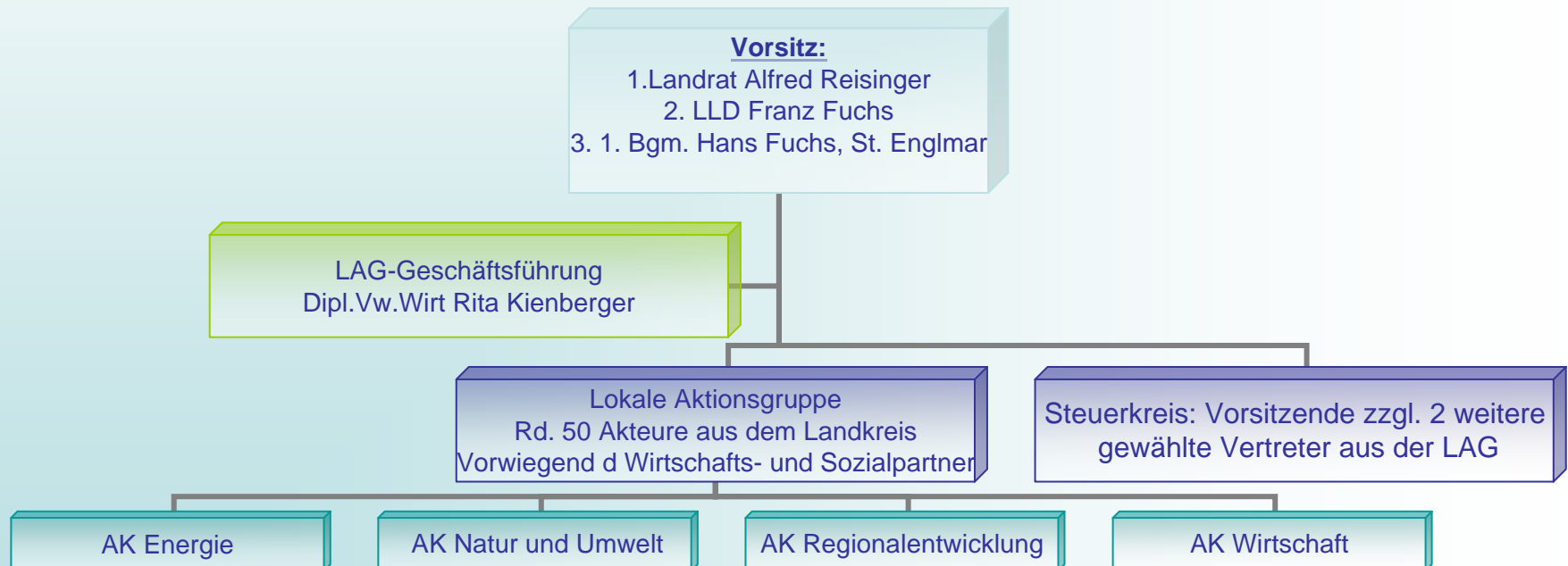
Aufgaben

- Erstellen des Regionalen Entwicklungskonzepts
- Beschlussfassung über Förderanträge nach LEADER+
- Öffentlichkeitsarbeit im Sinne einer zukunftsfähigen Entwicklung der Region

2002 - 2006

Die Lokale Aktionsgruppe

Organigramm



2002 - 2006

Die Lokale Aktionsgruppe

Ansprechpartner



1. LAG-Vorsitzender

Landrat Alfred Reisinger



2. LAG-Vorsitzender

Leitender Landwirtschaftsdirektor Franz Fuchs



3. LAG-Vorsitzender

1. Bürgermeister Hans Fuchs (St. Englmar)



LAG-Geschäftsführung

Dipl. Vw. Wirtin Rita Kienberger

2002 - 2006

Die Lokale Aktionsgruppe

In einer Auftaktveranstaltung wurden am
18. November 2003

folgende Arbeitskreise an die LAG angeschlossen:

Arbeits- kreis	Energie	Natur und Umwelt	Regional- entwicklung	Wirtschaft
Ansprech- partner	Dr. Helmar Prestele	Josefine Hilmer	Elisabeth Steinhuber	1. Bgm. Waas, Ndw.
Teilneh- merzahl	28	12	14	8

2002 - 2006

Das Regionale Entwicklungskonzept

Das Regionale Entwicklungskonzept LEADER+

- Erstellt durch die LAG
zwischen Mai 2001 und Februar 2002
- Eingereicht zum 1. Auswahlverfahren LEADER+
am 22. Februar 2002
- Ausgewählt im 1. Auswahlverfahren LEADER+
am 27. Mai 2002
- Konzeptionelle Unterstützung
durch das Büro Danner und Partner, Ruhstorf
- Gültig für die Förderphase **2002 - 2008**

2002 - 2006

Das Regionale Entwicklungskonzept

Inhalte

- Strategie:

„Zwei Räume – eine Region

Fit for Europe“

- Schwerpunkte:

Lebensqualität, Lokale Erzeugnisse

- Handlungsfelder:

Landwirtschaft, Tourismus, Umwelt

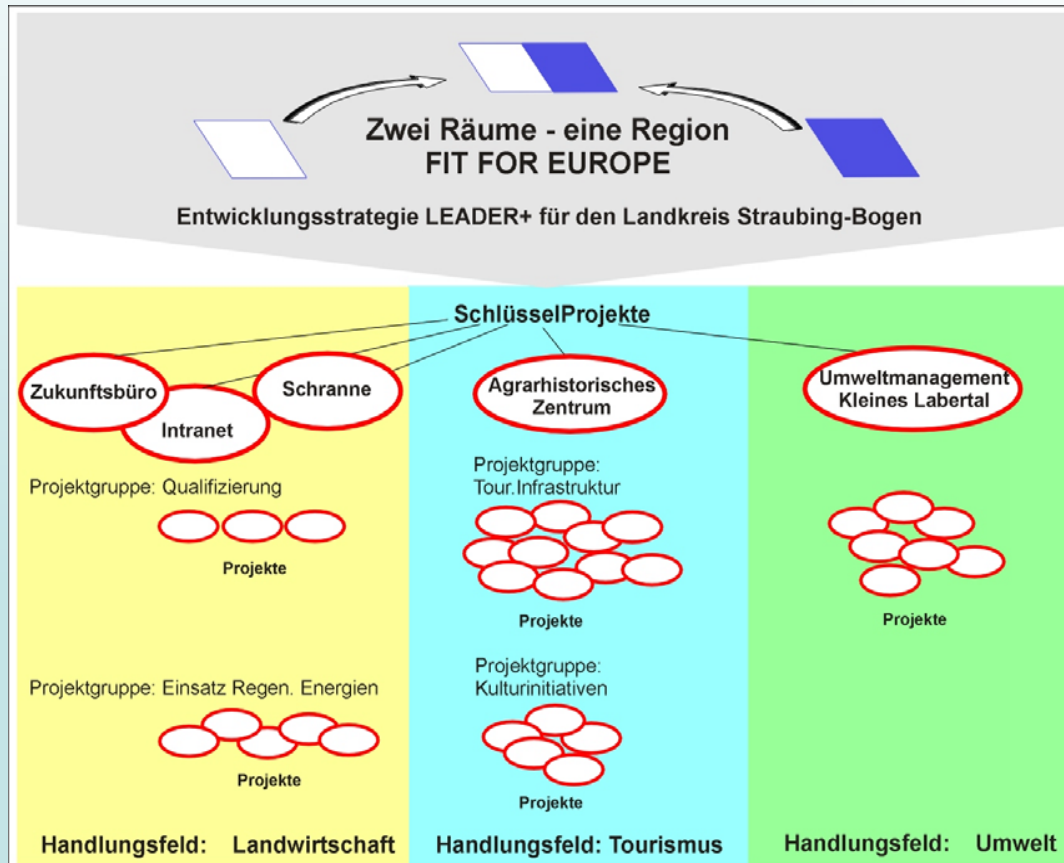
- Nachzulesen im Internet unter

www.zukunftsbuero.straubing-bogen.de

2002 - 2006

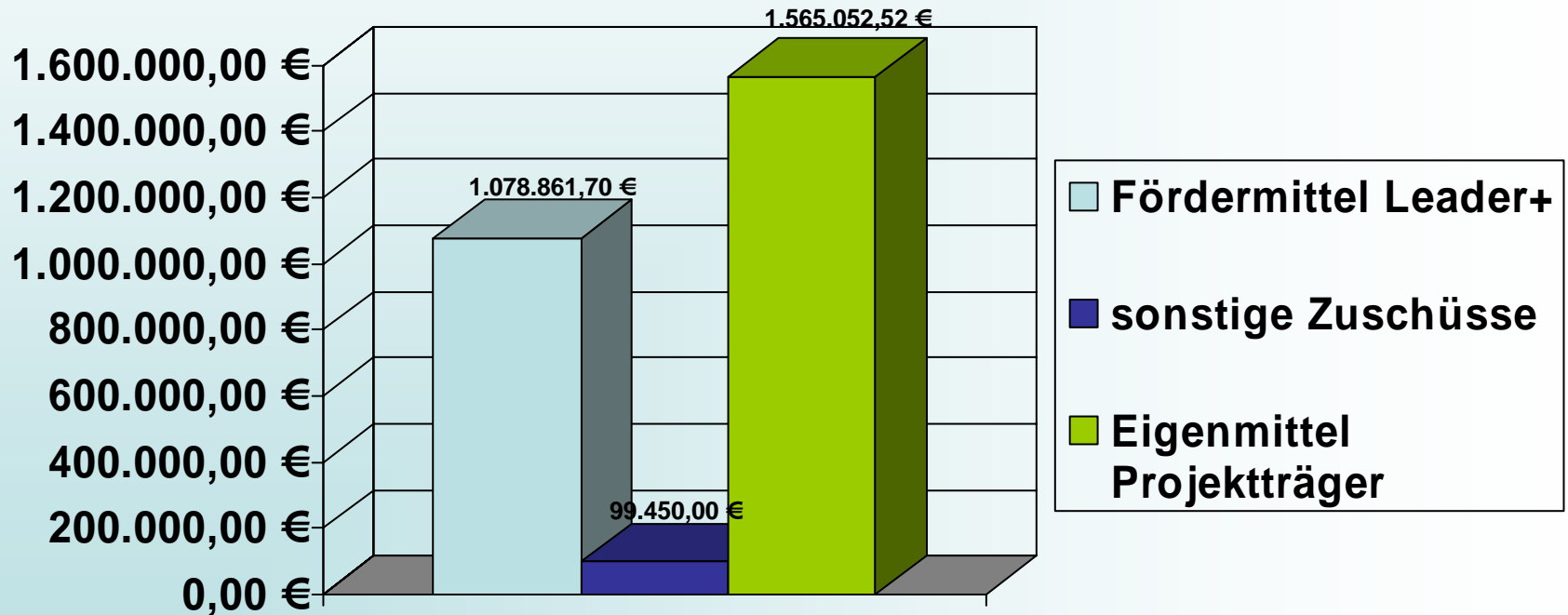
Die Regionale Entwicklungskonzept

Die Schlüsselprojekte



2002 - 2006

LEADER+ in Zahlen



Gesamtinvestitionen für den Raum Straubing-Bogen in Höhe von 2.743.364,22 €

2002 - 2006

LEADER+: Projekte

Insgesamt 17 Projekte aus den Handlungsfeldern Landwirtschaft, Tourismus, Umwelt und Kultur konnten einer LEADER+-Förderung zugeführt werden:

2002 - 2006

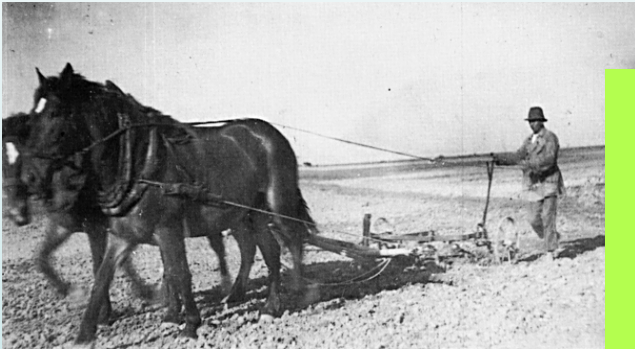
LEADER+: Projekte

Handlungsfeld	Projekte
Landwirtschaft	<ul style="list-style-type: none"> ➤ LAG-Geschäftsführung ➤ Intranet: <ul style="list-style-type: none"> -Projektmanager ➤ Lebensqualität durch Nähe ➤ Regional-Logo ➤ TOP for Europe ➤ Folgeantrag Geschäftsführung
Tourismus	<ul style="list-style-type: none"> ➤ Machbarkeitsstudie Agrarhistorisches Zentrum ➤ Bühne Neukirchen ➤ Elektronische Zimmervermittlung ➤ Tourismus-Informationszentrum ➤ Nordic-Walking-Park ➤ Kreis-Museum: <ul style="list-style-type: none"> -Personalkosten -Sachkosten
Umwelt	<ul style="list-style-type: none"> ➤ Ökobadeweier ➤ Naturlotto
Kultur	<ul style="list-style-type: none"> ➤ Volksmusikarchiv: <ul style="list-style-type: none"> -Personalkosten -Sachkosten

2002 - 2006

Förder-Projekte

Agrarhistorisches Zentrum Geiselhöring Machbarkeitsstudie



Logo,
Planungsgelände
und Vorstellung
des Projektes



2002 - 2006

Förder-Projekte

Zukunftsbüro - LAG-Geschäftsführung

Ein Büro, in dem die Zukunft gemacht wird

LAG-Geschäftsführerin Rita Kienberger setzt sich für die Entwicklung ihrer Heimat ein

Straubing-Bogen. Auf dem unscheinbaren Türschild steht in schwarzen Lettern das Wort „Zukunftsbüro“. Hinter diesem viel versprechenden Ausdruck verbirgt sich ein eher kleiner Raum im Landratsamt Straubing-Bogen. Darin sitzt Rita Kienberger. Sie ist die LAG-Geschäftsführerin des Landkreises und betreut von ihrem Schreibtisch aus die Arbeit der „Lokalen Aktionsgruppe Leader Plus (LAG)“. Die LAG ist ein Zusammenschluss aus regionalen Akteuren, der sich seit 2001 für die zukunftsfähige Entwicklung des Landkreises engagiert.

Bei „Leader Plus“ handelt es sich um ein EU-Förderprogramm für die Entwicklung des ländlichen Raums. Vor 2002 wurden die Fördergelder der Europäischen Union für die ländliche Entwicklung von Brüssel aus im Gieskanen-Prinzip in ganz Europa verteilt. Seit es „Leader Plus“ gibt, werden nur noch Regionen mit maßgeschneiderten Entwicklungskonzepten gefördert. Auch der Landkreis Straubing-Bogen bewarb sich im Jahr 2002 mit einem ausgereiften Konzept zur Regionalentwicklung.



Das neue Logo für den Regionaltag am Sonntag, 18. Juni, in Geiselhöring se werden nicht direkt von Brüssel geschickt werden können, sondern erst vor Ort geprüft und danach weitergeleitet werden müssen, hat die LAG eine wichtige Funktion vor Ort.

betret außerdem die Projekte und betreibt Öffentlichkeitsarbeit. In der Vergangenheit sind so schon Ausstellungen wie „Klima und Co.“ oder „Heizen mit Energie aus der Region“ entstanden.

Im Augenblick ist Kienberger aber vor allem mit der Organisation des Regionaltags beschäftigt, der am 18. Juni in Geiselhöring stattfinden wird. Bei der Großveranstaltung werden sich Kommunen, Betriebe, Institutionen und Vereine vorstellen. „Der Regionaltag ist ein Schaufenster der Region“, so Kienberger.

„Es ist viel passiert“

Im Jahr 2002 wurde für das Leader-Plus-Projekt die Maxime ausgegeben, die verschiedenen Teilräume des Landkreises enger zu vernetzen. Wenn Kienberger heute auf die letzten vier Jahre ihrer Arbeit zurückblickt, fällt ihr Urteil überwiegend positiv aus. „In Sachen Vernetzung ist schon sehr viel passiert.“

Ganz ähnlich wird es wohl auch in Brüssel gesehen – denn Leader wird in eine neue Phase gehen. Die aktuelle Förderphase läuft derzeit aus. Aber die Vorbereitungen für die nächste werden bereits getroffen. Der

Pressevorstellung des Zukunftsbüros anlässlich des Regionaltages 2006



Gründung der LAG-Arbeitskreise im November 2003 - Ergebnispräsentation

2002 - 2006

Förder-Projekte

Bühne Neukirchen



Innenansicht bei der Einweihung im November 2003



Außenansicht der doppelseitig bespielbaren Bühne

2002 - 2006

Förder-Projekte

Elektronische Zimmervermittlung Neukirchen



Vorstellung und Inbetriebnahme des neuen Tourismus-Info-Terminals am 12. Dezember 2003

2002 - 2006

Förder-Projekte

Ökobadeweicher St. Englmar



Frühsommer 2004: Kurz vor der Fertigstellung



Hochsommer 2004: Gut besucht und angenommen

2002 - 2006

Förder-Projekte

Regional-Logo Straubing-Bogen



Pressevorstellung am 19. Dezember 2005



2002 - 2006

Förder-Projekte

TOP for Europe: Bürgerhaus Niederwinkling



Grundsteinlegung im Oktober 2005



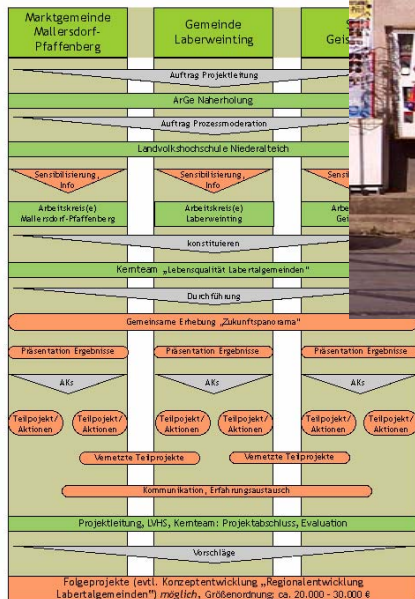
Außenansicht nach Fertigstellung

2002 - 2006

Förder-Projekte

Lebensqualität durch Nähe im Labertal

Bewusstseinsbildungs-Projekt
 „Lebensqualität durch Nähe“ in den Labertal-Gemein



Besiegeln die künftige Zusammenarbeit: Die Bürgermeister Wellenhofer (Mallersdorf-Pfaffenberg), Eggl (Laberweinting) und Stierstorfer (Geiselhöring)



2002 - 2006

Förder-Projekte

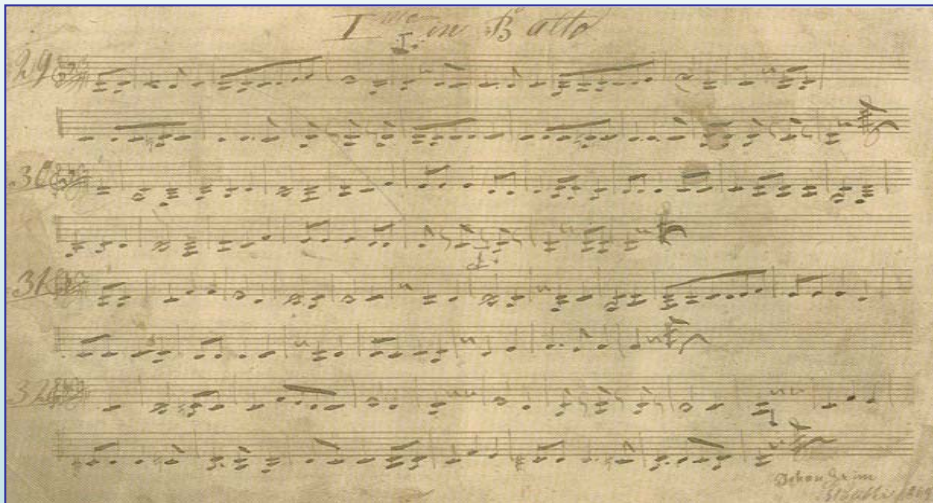
Überregionales Tourismus-Infozentrum Bogen



2002 - 2006

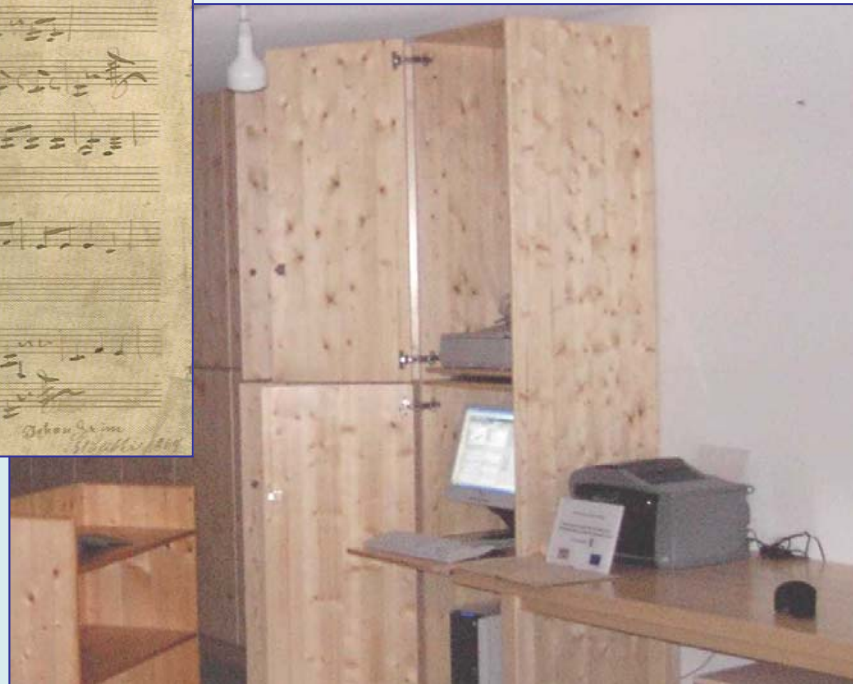
Förder-Projekte

Volksmusikarchiv Straubing-Bogen



Ca. 6000 alte, handschriftliche Notenblätter werden mit modernster Technik digitalisiert und damit zugänglich für Musikgruppen und Musiker

Projektbeginn September 2005



2002 - 2006

Förder-Projekte

Nordic-Walking-Park St. Englmar

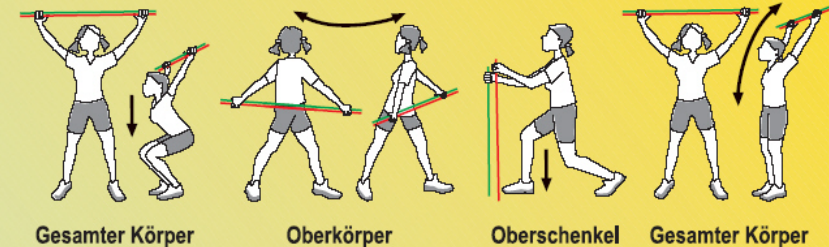
Eröffnung am
 26. August 2005



NORDIC WALKING PARK



AUFWÄRMEN



2002 - 2006

Förder-Projekte

Kreismuseum auf dem Bogenberg



Neuausrichtung mit den Themenschwerpunkten „Heimat des Rautenwappens“ und „Marienheiligtum Bogenberg“



2002 - 2006

Förder-Projekte

Naturlotto Straubing-Bogen



Mit Spiel und Spaß in Schulen und Kindergärten die Heimat kennen lernen:

Wissenswertes um Natur, Landschaft und Landwirtschaft im Landkreis Straubing-Bogen kindgerecht verpackt

Projektbeginn Mai 2006



2002 - 2006

Das Wirken der Arbeitskreise

Arbeitskreis	Ansprechpartner	Protokollführer	Teilnehmerzahl	Projekte		
				Veranstaltungen	Printmedien	Sonstiges
Energie	Dr. Helmar Prestele	Dipl.-Ing. J. Lorenz	28	<ul style="list-style-type: none"> Energiewochen 2004/05 Messefahrt Wels 2005 Hausmeister-schulung 22. 09. 2005 Messefahrt Wels 2006 	<ul style="list-style-type: none"> Energie in der Zeitung 	<ul style="list-style-type: none"> Energiebörse www.straubing-bogen.de
Natur und Umwelt	Josefine Hilmer	Josefine Hilmer	12		<ul style="list-style-type: none"> Naturlotto Straubing-Bogen 	
Regional-Entwicklung	Elisabeth Steinhuber	Elisabeth Steinhuber	14	<ul style="list-style-type: none"> Vortragsabend „Regionale Energieholz-vermarktung“ Infofahrt Kempten Biomassehof 	<ul style="list-style-type: none"> Direktver-marke-ter-Broschüre „Hochgenuss aus Gäu und Wald“ Energieholz-broschüre 	<ul style="list-style-type: none"> Direktvermarke-ter-börse auf der Homepage des Landkreises unter www.landkreis-straubing-bogen.de, Wegweiser → „Direktvermarkter“
Wirtschaft	Bürgermeister Waas	Karl Hanglberger	8	<ul style="list-style-type: none"> Besichtigung des Technologie- und Förderzentrums 		<ul style="list-style-type: none"> Impuls zum Energieforum

2002 - 2006

LEADER+: Arbeitskreis-Projekte

Arbeitskreis

Energie



Ausstellung
 Klima & Co. im
 Winter 2004/05



Der Arbeitskreis
 besucht die Biomasse-
 Messe 2005



Energiebörse
 und Energie-
 Zeitung:
 Projektideen
 hat der AK
 immer.

2002 - 2006

LEADER+: Arbeitskreis-Projekte

Arbeitskreis

Natur und Umwelt



Themensammlung 18. 11. 2003



Welche Fotopaare stimmen schon, wo muß noch etwas verändert werden? Der Arbeitskreis diskutiert über die Motivauswahl. (Foto: map)

Fragen zu Zwetschgen und Schmetterlingen „Leader plus“-Arbeitskreis tüftelt an einem Natur-Lehrspiel für den Landkreis

Straubing-Bogen. Das Zwetschgenproblem hat es in sich. „Wenn da steht, daß Zwetschgenblüme die Früchte für den Datschi liefern, dann sucht man nach dem Datschi, nicht nach dem Zwetschgenbaum.“ Die Mitglieder des „Leader plus“-Arbeitskreises „Natur und Umwelt“ betrachten gründlich die Fotopaare, die für die Spielvorlage und die Zuordnungskärtchen bestimmt sind. Im September soll das Natur-Lehrspiel der Schmetterlingstafel, deren Fotografin und Schmetterlingsexperte Ralph Sturm auf eine Leinwand projiziert. Welcher Schmetterling gehört in welchen Lebensraum? – Wer hätte gewußt, daß die Haube des Kleinen Nachtpfauenaugen Brombeerbätter frisst? Weil so etwas wohl nach keinem der Kindergärten- und Grundschul-Kinder, für die das Natur-Lehrspiel entwickelt ist, bekannt sein wird, arbeiten Hausgarten, Bäume/Sträucher/Früchte, Landwirtschaft, Bewirtschaftung Frühen/Heute, Schmetterlinge. Auf jeder Tafel zehn Bilder, ein Zierbild aus dem Landkreis in der Mitte. 100 Bilder hat das Spiel insgesamt, die die Beteiligten größtenteils über ihre Fachbereiche organisiert haben. Eigentliche Arbeitskreismitglieder sind außer Hilmer und Schmalbauer vom Landschaftsvereinsverband He-



Vorstellung der Entwicklungsarbeit beim Projekt „Naturlotto“

2002 - 2006

LEADER+: Arbeitskreis-Projekte



Arbeitskreis
Regional-
Entwicklung

Direktvermarkter im Landkreis Straubing-Bogen

Name	Strasse	PLZ	Bm	Produkte
Andreasbauer Oskar	Königspl. 2	94207	Außer	Reing
Andreasbauer Oskar	Reinholdstr. 10	94204	Haidhöf	Einzelhandl.
Dieter Bauer und Christiane Bauer	Reinhold 1	94204	Oskowen	Schlacherei, Metzgerei
Hilber Karl	Leiten Gasse 20/10	94201	Lindbach	Pauch
Hans Günther und Werner Günther, Hans-Joachim Günther	Theresstr. 2	94207	Außer	Einzelhandl.
Hilber Hans-Joachim	Pöhl 2	94207	Haidhöf	Pauch
Hilber Hans-Joachim	St. Michaelstr. 10b, 94201	94201	Waldberg	Pauch, Speise, Fleisch, Einzelhandl., Schlachtereibetrieb
Hilber Hans-Joachim	St. Michaelstr. 10b, 94201	94201	Waldberg	Pauch, Speise, Fleisch, Einzelhandl., Schlachtereibetrieb
Hilber Hans-Joachim	St. Michaelstr. 10b, 94201	94201	Waldberg	Pauch, Speise, Fleisch, Einzelhandl., Schlachtereibetrieb
Hilber Hans-Joachim	St. Michaelstr. 10b, 94201	94201	Waldberg	Pauch, Speise, Fleisch, Einzelhandl., Schlachtereibetrieb
Hilber Hans-Joachim	St. Michaelstr. 10b, 94201	94201	Waldberg	Pauch, Speise, Fleisch, Einzelhandl., Schlachtereibetrieb
Hilber Hans-Joachim	St. Michaelstr. 10b, 94201	94201	Waldberg	Pauch, Speise, Fleisch, Einzelhandl., Schlachtereibetrieb
Hilber Hans-Joachim	St. Michaelstr. 10b, 94201	94201	Waldberg	Pauch, Speise, Fleisch, Einzelhandl., Schlachtereibetrieb
Hilber Hans-Joachim	St. Michaelstr. 10b, 94201	94201	Waldberg	Pauch, Speise, Fleisch, Einzelhandl., Schlachtereibetrieb
Hilber Hans-Joachim	St. Michaelstr. 10b, 94201	94201	Waldberg	Pauch, Speise, Fleisch, Einzelhandl., Schlachtereibetrieb
Hilber Hans-Joachim	St. Michaelstr. 10b, 94201	94201	Waldberg	Pauch, Speise, Fleisch, Einzelhandl., Schlachtereibetrieb
Hilber Hans-Joachim	St. Michaelstr. 10b, 94201	94201	Waldberg	Pauch, Speise, Fleisch, Einzelhandl., Schlachtereibetrieb
Hilber Hans-Joachim	St. Michaelstr. 10b, 94201	94201	Waldberg	Pauch, Speise, Fleisch, Einzelhandl., Schlachtereibetrieb
Hilber Hans-Joachim	St. Michaelstr. 10b, 94201	94201	Waldberg	Pauch, Speise, Fleisch, Einzelhandl., Schlachtereibetrieb

Direktvermarkter
broschüre und -
börse



Vortragsabend „Regionale Energieholz-Vermarktung“ am 19. Februar 2006



Nur thematisch „auf dem Holzweg“:
Infofahrt ins Allgäu am 10. März 2006

Hochgenuss
aus Gäu und Wald

Aus der Region - für die Region

Direktvermarkter
im Landkreis
Straubing-Bogen

2002 - 2006

Vernetzung und Öffentlichkeitsarbeit

1. Regionaltag
Straubing-Bogen
am 23. Mai 2004
in Ascha



Rahmenprogramm

9:15 Uhr	Festpatrondienst zum Regionaltag in der Pfarrkirche Ascha mit dem Jugendchor Ascha
10:15 Uhr	Eröffnung Schirmherr, Grußworte / Musikalische Umrahmung durch die Bläserfreunde Wiesenfelden
13:00 Uhr	Führungen ab Infostand zu Lehrbienenstand - Troickasten - Streuobstwiese
15:00 Uhr	
18:30 Uhr	Sängergemein Straubing-Bogen an Bühne 1 (Organisation Singkreis Steinhof)

Kulturreise durch den Landkreis

Bühne 1: Turnhalle der Volksschule Ascha		
11:00 Uhr	Oberlindhartner Theaterbrettel	Einakter
11:25 Uhr	Festpatronengruppe der Gemeinde Neukirchen	Theater für Kinder „Schaund kommen“
11:45 Uhr	Neukirchner Gesang	Gesang mit Ziffernspielung
12:00 Uhr	Gredbank-Gesang	
12:20 Uhr	„Springgickel“ ASV Steinhof	Ständchen und Musikalische Springen zu flotter Disco-Musik
12:50 Uhr	Trachtenverein „D'Isartaler“, Oberschneising	Querschnitt durch die Vereinsarbeit
13:20 Uhr	Liederspielgruppe Leibling	Humorvoller Einakter von Karl Valentin
13:40 Uhr	Rock'n Roll-Club Kulkober Danks	Rock'n Roll-Show mit Akrobatik
14:40 Uhr	VHS - Yesterday-Songs	Chor mit Gitarren und Bass und Schlagzeug
15:25 Uhr	VHS - Yesterday Songs 2000	Chor mit Gitarren und Bass und Schlagzeug
16:10 Uhr	TV Maffersdorf - Kockboxen	Streifenzug durch die Sportart Kockboxen
16:30 Uhr	TV Maffersdorf e. V. Abt. Breckentance	Breckentance-Show
16:40 Uhr	KIS-Kultur in Schwarzenach e. V.	Die Böhmische Braut, Theaterstück
17:00 Uhr	Eintrachtler Theatergruppe Saiching-Oberpöding	Einakter „Das Geheimnis der Trichter“
Bühne 2: Ausstellungsgelände		
11:00 Uhr	Veit-Höser-Gymnasium Bogen, Blaskapelle	Marsch- und Unterhaltungsmusik
12:00 Uhr	„Springgickel“ ASV Steinhof Abt. Roppe Skipping	Seilspringen, Vorschau
12:15 Uhr	Bayernweidbläser Wiesenfelden	Standkonzert
13:15 Uhr	Rock'n Roll Club Feldkirchen	Rock'n Roll, Vorschau
13:30 Uhr	AWN-Sendung	Aussteller stellen sich vor
13:45 Uhr	Trachtenverein „Da gmoialiches Perlbachtaler e. V.“ Hundorf	Volkestänze
14:00 Uhr	Kreismusikschule Mitterfels	Gesangensemble, Big Band, Steirische
15:00 Uhr	Geschwister Corinna und Daniel Zollner	Instrumentalstücke und Gesang
16:00 Uhr	Narentisch Bogen /FSV Prinzengarde Bogen	Tanzvorführung in mittelalterlichen Kostümen mit Musik
16:30 Uhr	Historische Tanzgruppe Mitterfels	Mitterfels Francaise
16:50 Uhr	Bella Musica Neukirchen	Neue geistliche Lieder
17:00 Uhr	Waldschützchen Neukirchen	Liedige Lieder mit Gitarre- und Akkordeonbegleitung
Vor dem Kriegerdenkmal		
12:15 Uhr	Trachtenverein „D'Isartaler Hofbergler“ Heilbach	Volkestänze
13:15 Uhr	Bayernweidbläser Wiesenfelden	Standkonzert bei den Info- und Verkaufstischen Wiesenfelden

2002 - 2006

Vernetzung und Öffentlichkeitsarbeit

Impressionen vom 1. Regionaltag Straubing-Bogen am 23. Mai 2004 in Ascha



2002 - 2006

Vernetzung und Öffentlichkeitsarbeit



1. Energieforum
Straubing-Bogen
am 19.02.2005
mit 6 Fachreferaten
und ca. 90 Fach-
Teilnehmern

2002 - 2006

Vernetzung und Öffentlichkeitsarbeit



Ausstellung „Heizen mit Energie aus der Region“ im Mai 2005 durch die LAG-Geschäftsführung in Zusammenarbeit mit der Innung für Spengler, Sanitär- und Heizungstechnik Straubing und der Kaminkehrer-Innung Niederbayern

2002 - 2006

Vernetzung und Öffentlichkeitsarbeit

2. Regionaltag
 Straubing-Bogen
 am 18. Juni 2006
 in Geiselhöring



2002 - 2006

Vernetzung und Öffentlichkeitsarbeit

Impressionen vom 2. Regionaltag
Straubing-Bogen
am 18. Juni 2006 in Geiselhöring



2002 - 2006

Vernetzung und Öffentlichkeitsarbeit



Ausstellung „Trinkwasser –
unser wichtigstes
Lebensmittel“

in Zusammenarbeit mit der
Innung für Spengler, Sanitär-
und Heizungstechnik
Straubing, dem WWA, den
Zweckverbänden und dem
Gesundheitsamt Straubing

2002 - 2006

Auf dem Weg in die neue Förderphase
Regionalkonferenz am 17. Nov. 2006

Tagesprogramm

13:00 h	Begrüßung
13:10 h	LEADER+ in Straubing-Bogen
13:30 h	Aktuelle Informationen zu ELER
14:20 h	Einführung zu den Workshops
14:30 h	Kaffeepause
15:00 h	Zukunftswerkstatt I + II
16:30 h	Ergebnispräsentation
17:00 h	Ende der Veranstaltung

2002 - 2006

Auf dem Weg in die neue Förderphase
Regionalkonferenz am 17. Nov. 2006



Landrat
Alfred Reisinger



1. Bürgermeister
Heinrich Stenzel
Mitterfels



Dr. Josef Köpfer
StMLF/LEADER

2002 - 2006

1. Gemeindeentwicklung, regionale Wirtschaft und Verkehr

2. Landwirtschaft, Umwelt und regenerative Energien

3. Tourismus, Freizeit, Kunst und Kultur

4. Jugend, Familie und Senioren, Bildung und Gesundheit

Vier Arbeitsgruppen für die
Zukunftswerkstatt

2002 - 2006

Auf dem Weg in die neue Förderphase **Regionalkonferenz am 17. Nov. 2006**



Ca. 110 Teilnehmer von
Kommunen, Behörden,
Verbänden, Vereinen und
Betrieben aus dem Landkreis

Viele Visionen und gute
Projektideen in den
Arbeitsgruppen

